

Identificadores HL7

Pessoa, Paciente, Conta e Visita Médica

Neste segundo artigo de uma série de três, vamos abordar a utilização de diferentes identificadores de pacientes utilizados pelos sistemas

Os sistemas de registro eletrônico em saúde utilizam diferentes maneiras para identificar uma pessoa ou um paciente. A maneira mais comum é através do Número do Registro Médico (MRN).

O MRN é atribuído ao paciente uma única vez, ou seja, quando ele visita um hospital ou uma unidade de saúde pela primeira vez.

Se o paciente visitar outras diferentes unidades de saúde na rede hospitalar, ele receberá um MRN em cada unidade de saúde.

Para cada MRN haverá uma ou mais contas médicas associadas. O número da conta médica apoia o reembolso das despesas identificando o (s) procedimento (s), tratamento (s) ou episódio (s) da atenção prestada.

Para cada conta médica temos uma ou mais visitas do paciente às unidades de saúde. O Número da Visita identifica esta única visita (encontro médico *versus* paciente) durante este ciclo do episódio de atenção a sua saúde.

Atualmente, redes hospitalares criaram mecanismos de identificação unívoca de pessoas e pacientes em todos os seus pontos de atenção.

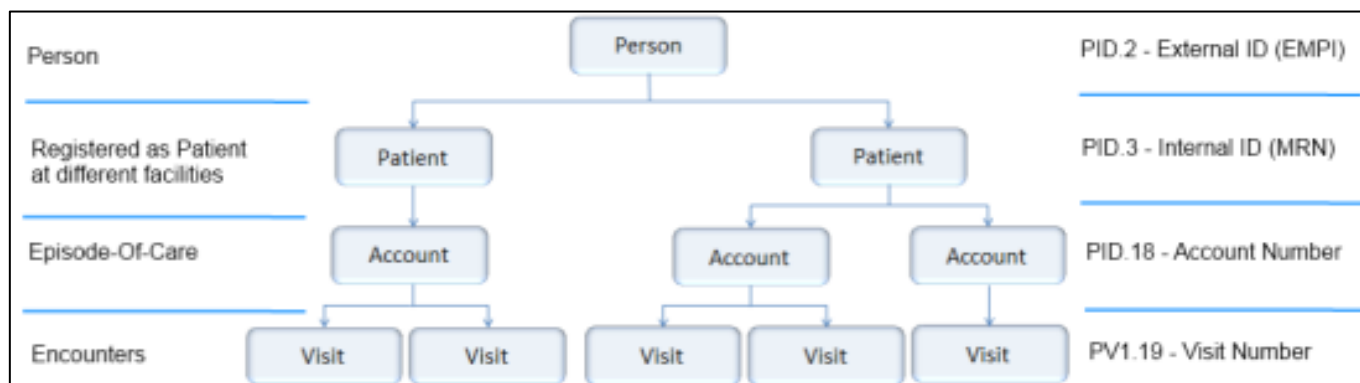
Estes são sistemas que implementam funcionalidades de Enterprise Master Patient Index (EMPI), ou seja, a pessoa/paciente possuirá um identificador único atribuído para uso por toda sua rede de prestação de cuidados e atenção à saúde.

Hierarquia de Identificação

O padrão HL7 v2.x especifica níveis para os identificadores com objetivo de facilitar a identificação do paciente, da visita médica e da conta para faturamento. Estes são muito úteis em casos onde precisamos realizar 'Merge' de dados.

NÍVEL 4	PESSOA	PID-2	ID EXTERNO - EMPI
NÍVEL 3	PACIENTE	PID-3	ID INTERNO – MRN
NÍVEL 2	CONTA MEDICA	PID-18	NUMERO CONTA
NÍVEL 1	VISITA	PID 1.19	NUMERO VISITA

Vejamos esta hierarquia através da imagem:



Conforme a hierarquia avança, mais elementos de dados são agregados.

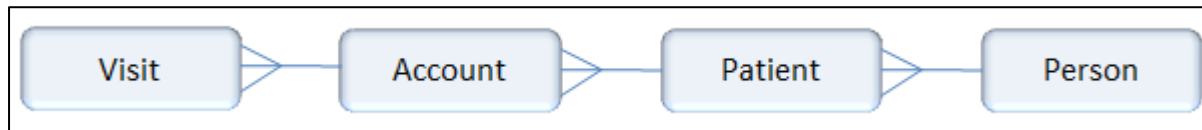
Qualquer pessoa com registro de seus dados no hospital será localizada no EMPI. Quando esta pessoa dá entrada como um paciente em diferentes instalações hospitalares, ela receberá um novo MRN naquela instituição.

O paciente recebe um número para suas despesas (conta médica) exclusivo para o episódio origem e poderá receber outros números de contas médicas associadas a ele, conforme as especialidades envolvidas na atenção. As visitas médicas são registradas através do Número da Visita.

Esta imagem demonstra esta relação entre os identificadores:

[2]

[1]



Existe um relacionamento pai-filho entre estes identificadores onde cada identificador-pai terá um ou mais identificadores-filho sendo exceções para:

- O nível de visita não terá nenhum filho [2]
- O nível de pessoa não terá nenhum pai [1]

Alguns comentários:

- Toda visita médica precisa ser mapeada para uma única conta médica, mas uma conta médica poderá ter uma ou mais visitas médicas associadas a ela.
- Toda conta médica deve estar associada a somente um Paciente, mas um Paciente pode ter uma ou mais contas médicas associadas a ele.
- Todo paciente deve ser associado a uma única pessoa, mas uma pessoa pode ter um ou mais identificadores de paciente associados a ela.
- Todo sistema hospitalar possui suas próprias políticas para atribuição e utilização destes identificadores mas uma boa interface HL7 precisa minimamente disponibilizar:
 - **PID.2 ou PID.3:** identifica univocamente o paciente no sistema
 - **PID.18:** identifica o número da conta médica
 - **PID.19:** identifica o SSN nos EUA, pode ser o CNS no Brasil
 - **PV1.19:** identifica univocamente a visita médica no sistema
- Se o campo PID.2 não é implementado pelo hospital, o analista HL7 pode implementar um EMPI usando uma combinação de identificadores na interface ADT.
- O uso de PID-2, PID-18 e PID-19 pode variar conforme o capítulo HL7 definido pelo país onde a interface HL7 está sendo projetada e implementada.

Fonte:

HL7 International, www.hl7.org

HL7 PID – Patient Identification, <https://corepointhealth.com/resource-center/hl7-resources/hl7-pid-segment>

Standard Segments, <http://dev.patientsknowbest.com/home/hl7-api/standard-hl7-segments>